

## PRÁCTICAS SIN RETORNO



**Director:** Miguel Ángel Castillo García.

**Guión:** Miguel Ángel Castillo García.

**Director de Arte:** Miguel Ángel Castillo García Inmaculada Jiménez Ros.

**Producción:** Barcas Films S.L., Mar González.

**Colorista:** Senior Pablo Sastre.

**Masterización:** Cesar Gruart.

**Subtítulos en Castellano:** Zona IV, Madrid

**Subtítulos en Inglés:** Mary Lao, Almería

**Audiodescripción en Castellano:** Estudio Max, Madrid

**Casting:** Barcas Films S.L. e Inmaculada Jiménez Ros.

**Colaboraciones:** Foto Técnica, Transmediterránea Acciona, Barcas Films S.L.

Noviembre 2017.Drama.

### SIPNOSIS

Cuenta la historia de unos alumnos de una escuela de audiovisuales, donde la profesora le encarga un trabajo periodístico audiovisual de diferentes temas a cada grupo de alumnos para el trabajo final de estudios, los cuales son: acompañar a un comboy tecnológico a los campamentos de Tindouf en Argelia, deporte de riesgo e impactos

medioambientales.

Todo va bien, hasta que unos inesperados sucesos truncan la trayectoria de estos alumnos.

Tells the story of some students of an audiovisual school, where the teacher orders a journalistic audiovisual work of different topics to each group of students for the final work of studies, which are: accompany a technological comboy to the Tindouf camps in Argelia, risk sport and environmental impacts.

Everything is going well, until unexpected events truncate the trajectory of these students.

### **IDIOMA**

Castellano, árabe, hassaní e inglés

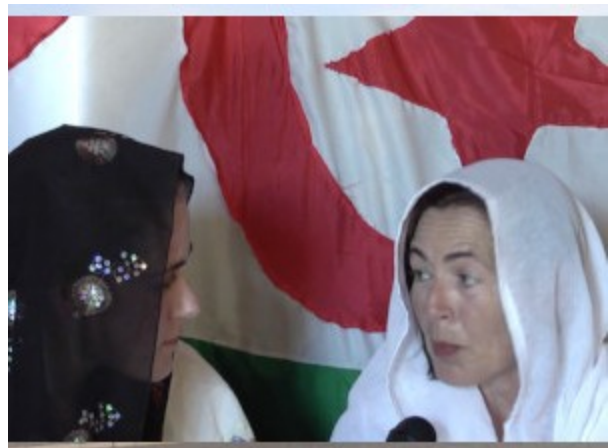
### **REPARTO PRINCIPAL**

- Érica Losada como Érica.
- Chema López como Chema.
- Marta Mancebo como Marta.
- Laura Felices como Laura.
- Mettu Ali como hija del Gobernador.
- Cristina Góngora como Secretaria.
- Mar Reina como periodista BBC.
- Esther Molina como periodista Le Monde.
- Lucía Ruiz como Delegada.
- María del Mar G. Rubira como periodista.

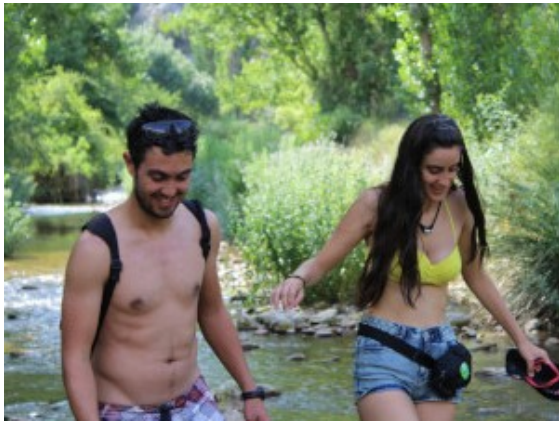
### **LOCALIZACIONES**

Almería, Granada, Jaén.

ESCENAS







## CARACTERÍSTICAS TÉCNICAS

Video: HD Prores 422. 2K

Audio: Estéreo 48 KHz. 24 bits. Cumple normativa EBU-R128

## FORMAS DE PRESENTACIÓN:

- Original en bruto.
- Original.
- Subtitulada: Castellano. Formato STR.
- Subtitulada: Ingles. Formato STR.
- Audiodescriptiva: Castellano.

## ENLACE DEL TRAILER

<https://www.youtube.com/watch?v=302jEUEZwwI>

## REGISTRO PROPIEDAD INTELECTUAL

[http://www.servicioscinematograficos.com/pdf/registro\\_practicas.pdf](http://www.servicioscinematograficos.com/pdf/registro_practicas.pdf)

## CERTIFICADO DE NACIONALIDAD ESPAÑOLA

[http://www.servicioscinematograficos.com/pdf/registro\\_practicas.pdf](http://www.servicioscinematograficos.com/pdf/registro_practicas.pdf)

## CALIFICACIÓN DE EDAD

[http://www.servicioscinematograficos.com/pdf/calif\\_practicas\\_sin\\_retorno.pdf](http://www.servicioscinematograficos.com/pdf/calif_practicas_sin_retorno.pdf)

